

## CATÁLOGO DO ITEM IMPORTADO

### Pleito de Inclusão de Ex-Tarifário

Número de Controle SDIC	NCM	Sugestão de descrição do ex-Tarifário
F361-24I	9026.20.10	Manômetro destinado à aplicação em veículos equipados com motores a gás no ciclo Otto, utilizado para medição e verificação da pressão no circuito de alta pressão do sistema de combustível, com massa aproximada de 0,17 kg e dimensões de 110 x 64 x 33 mm, apresentando pressão de trabalho nominal de 26 MPa e pressão máxima medida de 40 MPa operando em faixa de temperatura de -40 ° a +120 graus Celsius, utilizado em veículos comerciais pesados.

#### 1. Especificações técnicas detalhadas da autopeça:

Massa: 0,17kg

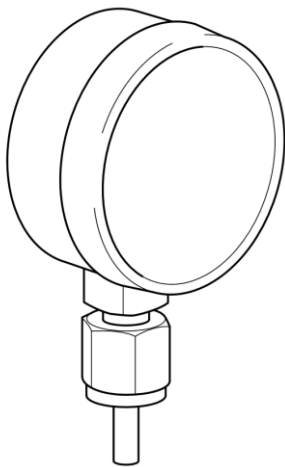
Dimensões aproximadas: 110x64x33 mm

Pressão de trabalho nominal: 26 MPa

Pressão máxima medida: 40 Mpa

Temperatura de trabalho: -40°C até +120°C

#### 2. Imagens da autopeça importada e/ou desenho esquemático:



#### 3. Aplicação do item importado:

Utilizado em veículos com motores a gás e ciclo Otto.

#### 4. Função do item importado no produto fabricado pela empresa pleiteante do ex-tarifário:

Um manômetro é usado para verificar a pressão do circuito de alta pressão do sistema de combustível, garantindo que o sistema esteja funcionando dentro dos padrões corretos.